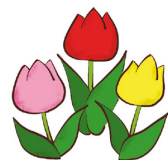




神崎市立脊振小学校

ほけんだより



入学・進級おめでとうございます。いよいよ新年度がはじまり、ドキドキワクワクしている人も多いと思います。そんなやる気あふれるみなさんの健康を、今年度も引き続き、石田が保健室から応援します。今年度もどうぞよろしくお願いいたします。

健康診断のお知らせ

- 4月13日(月) 身体測定・視力検査
聴力検査(1～3、5年生のみ)
- 27日(月) 内科健診
- 5月13日(水) 心臓健診 (1年生のみ)
- 14日(木) 尿検査①
- 25日(月) 歯科健診
- 29日(金) 耳鼻科健診
- 6月 1日(月) 眼科健診
眼底検査(5年生)

～学校医・医療機関の紹介～

学校医とは、健康診断をしてくださるお医者さんです。学校で起こった健康に関する相談にも適切なアドバイスをしてくださいませ。

- ・内科 脊振診療所 中山翔太 先生
- ・歯科 脊振診療所 中川泰年 先生
- ・耳鼻科 ごんどう耳鼻咽喉科
- ・眼科 くらとみ眼科医院



4月のほけんもくひょう

「自分の体を知ろう。」

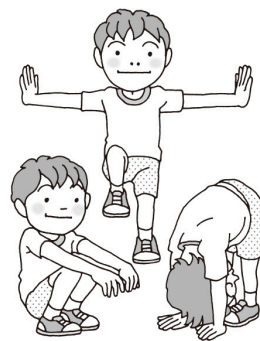
4.5月は健康診断があり、「体の成長の様子」や「健康かどうか」が分かる絶好のチャンスです。健診のお知らせをもらったら、お家の人とかくにんしてくださいね。

どのくらい大きくなったかな？
視力はわかっていませんか？



しっぱいしてもだいじょうぶ!

運動器検診の調査で毎年チェックしているこのポーズ。スムーズにすることができずか？これは「体を動かす機能に問題がないか」をみていますが、実は、できないから異常というわけではなく、普段この動きをしていないだけで練習するとできるようになることも多いそうです。苦手な人は練習してみてくださいね！
※前かがみの時に左右差がある場合は専門医の受診が必要になる場合もあります。



ほけんしつからの おねがい

- 1 友だちの体のこと、見た目のことを悪くいわない。人の健康診断結果も見ない。
- 2 まいにちハンカチ、ティッシュ、歯みがきセットをもってくる。
- 3 学校で困ったり、いやだなと思ったことはいつでも相談してくださいね。



提出物について

青色の「保健室連絡袋」に以下の書類を入れて配布しています。4月13日(月)までに同じ封筒に入れて提出をお願いします。



- ・保健調査票、家庭環境調査票
- ・結核検診問診票
- ・運動器検診保健調査票
- ・心臓病調査表 1年生のみ
- ・フッ化物洗口申し込み書